

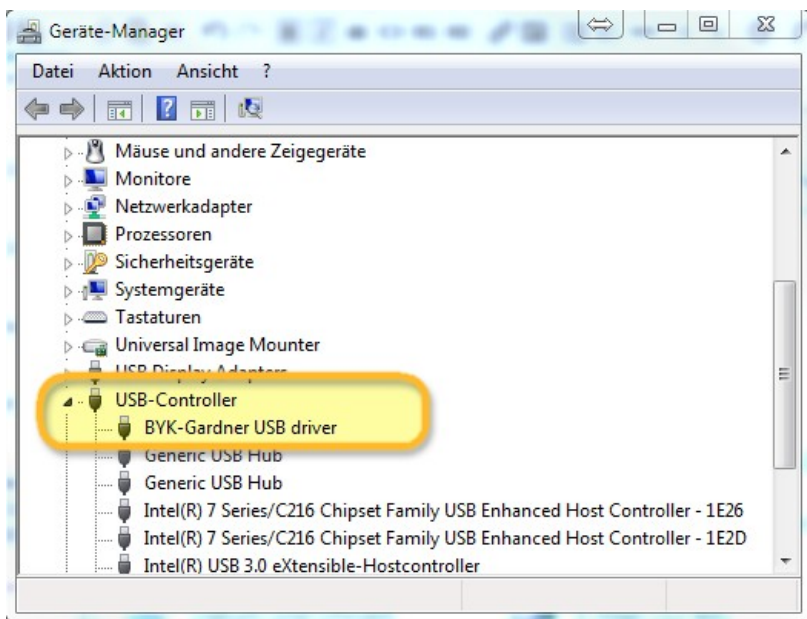
# Forbindelses guide til ColorDialog Phoenix

## Vigtige tips

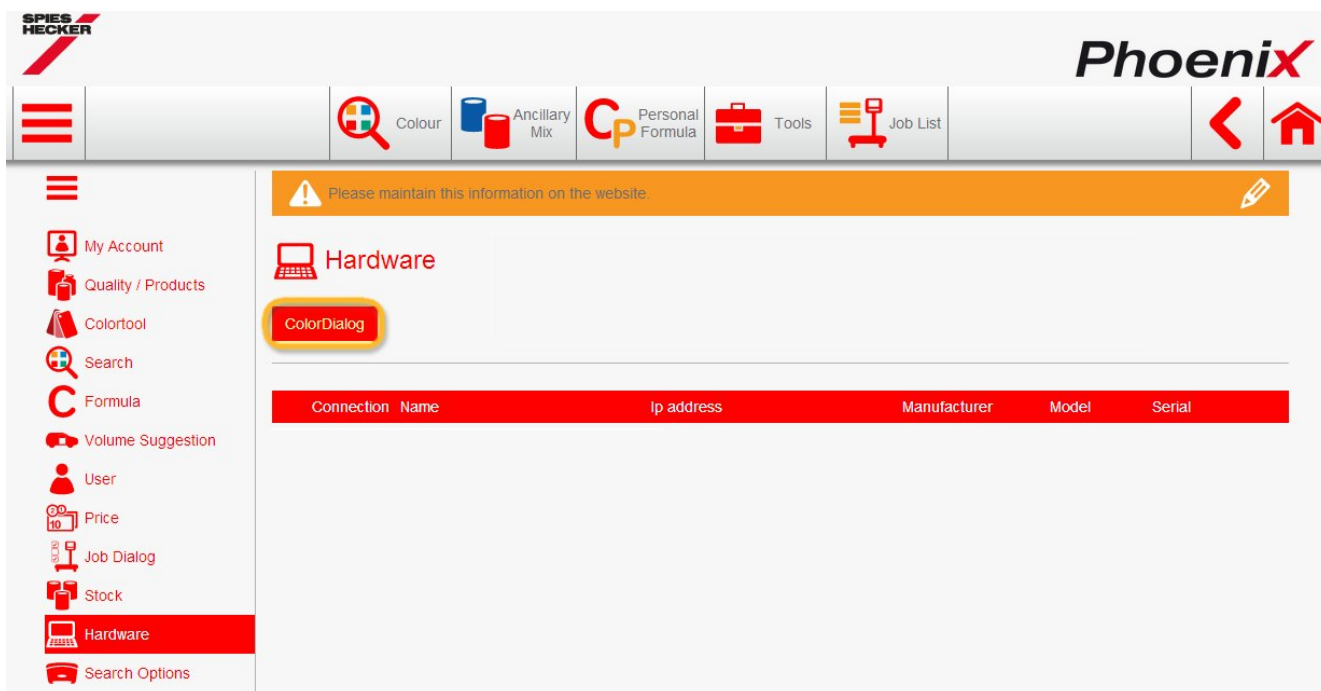
Den nye ColorDialog Phoenix måler er leveret til dig med inaktiv WIFI forbindelse. grunden til at WIFI er inaktiv er den krævede licens til brug af WIFI til forskellige lande. For at aktivere WiFi, start den lokalt installerede Phoenix™ og følg beskrivelsen nedenfor.

## Konfiguration af ColorDialog Phoenix til lokal installationl Phoenix™ ved Kabling.

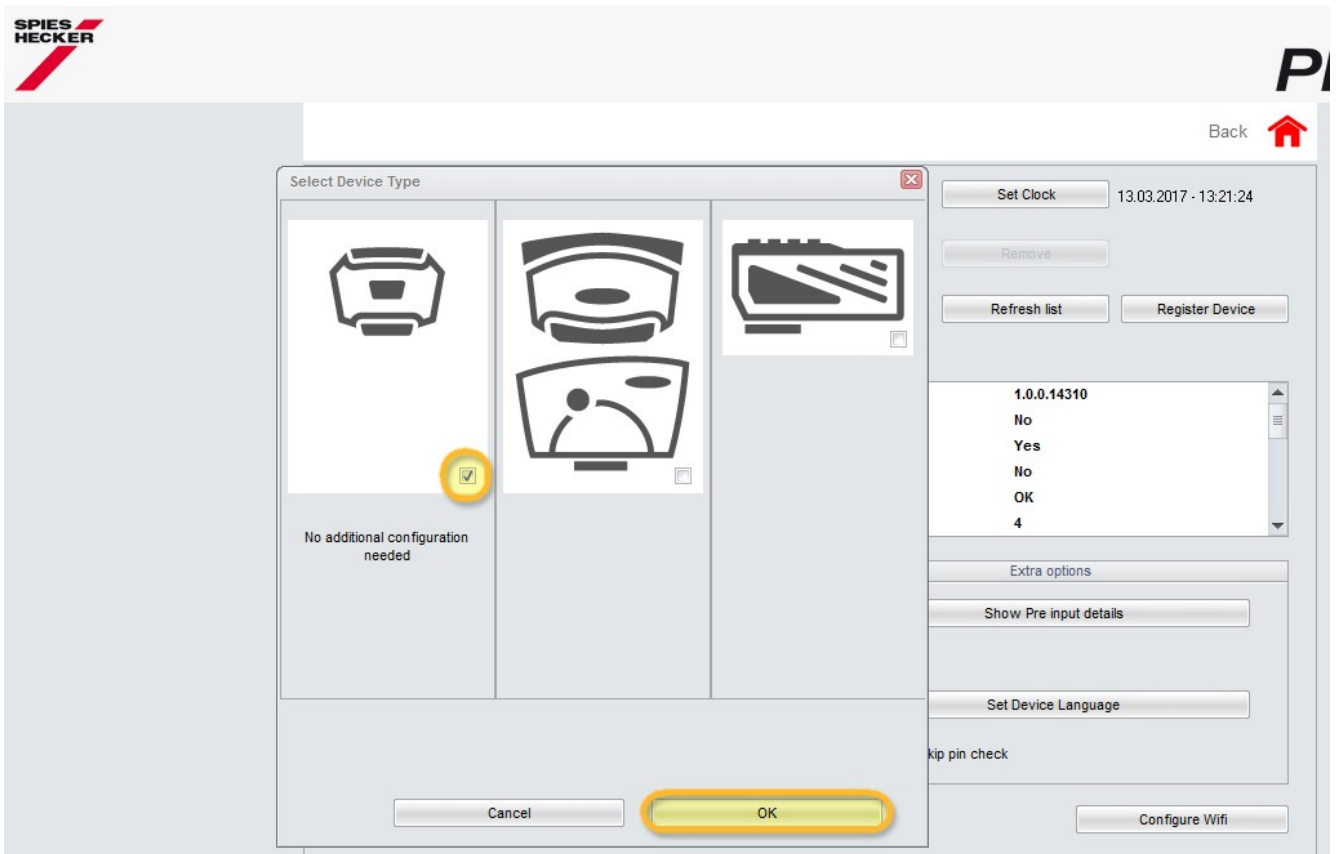
1. Tilslut ColorDialog Phoenix til din PC via USB kabel eller brug docking stationen.
2. Installer driveren og tjek USB-Controlleren i "BYK-Gardner USB driver".



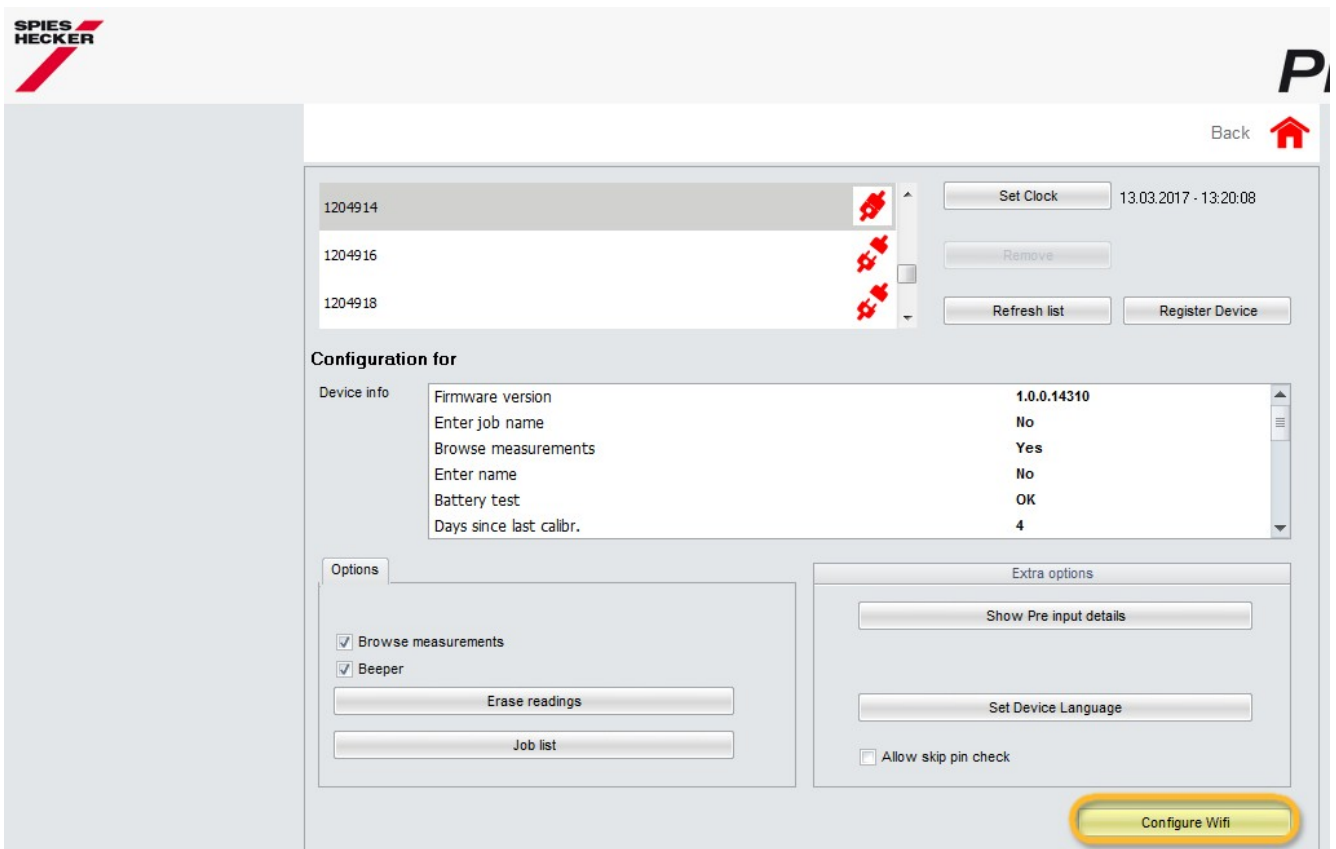
3. Gå til "Indstillinger/Hardware" og klik på knappen ColorDialog.



4. Klik på knappen "Registrer Måler", vælg måler (Venstre række) og tryk "OK".

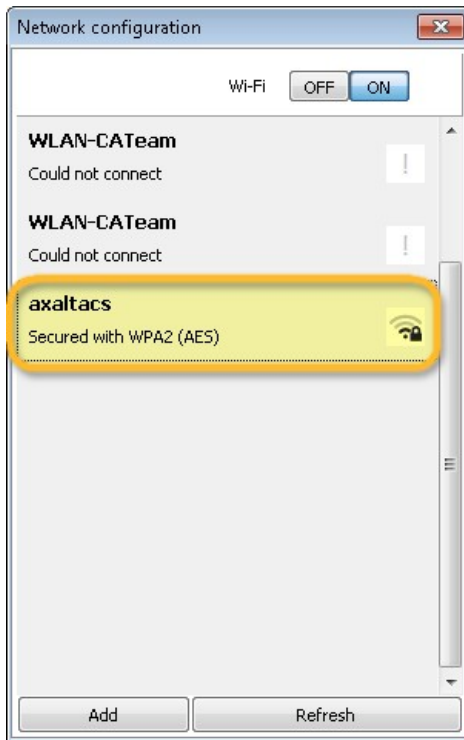


5. Den nye ColorDialog Phoenixer forbundet med kabel.  
tryk på knappen "Konfigurer WiFi" for at sætte WiFi forbindelsen op.

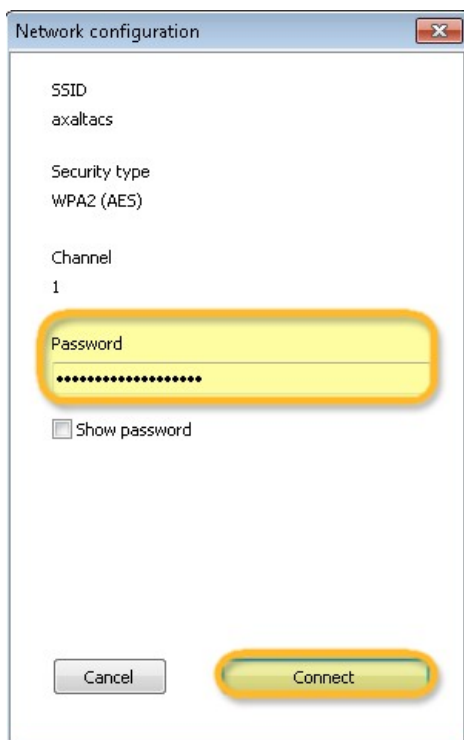


Knappen "Konfigurer WiFi" er ikke synlig hvis der ikke er WiFi licens til dit land.

- Klik på knappen "ON" for at aktivere WiFi.
- Dobbeltklik på SSID i dit netværk.



- Skriv din netværksnøgle (Password) og klik på "Opret forbindelse".



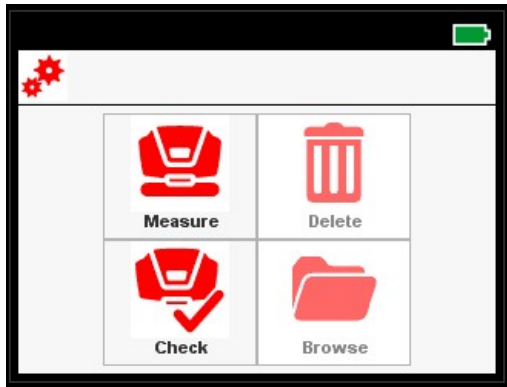
9. Nu er ColorDialog Phoenix forbundet til dit WiFi netværk.



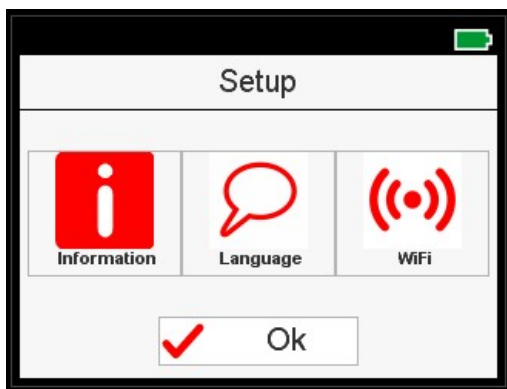
### Konfiguration af ColorDialog Phoenix til dit WiFi.

Hvis WiFi er aktiv, kan WIFI konfigurationen, foretages manuelt på måleren.

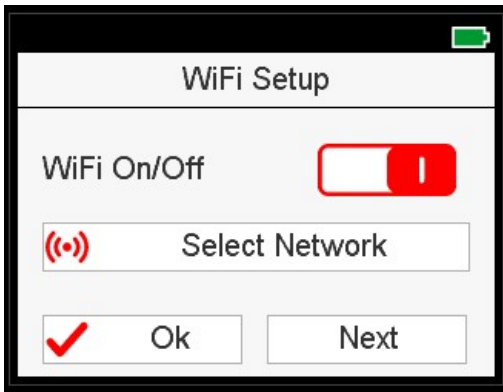
1. Tænd for din ColorDialog Phoenix.
2. Klik på "Setup" ikonet (øverste linie).



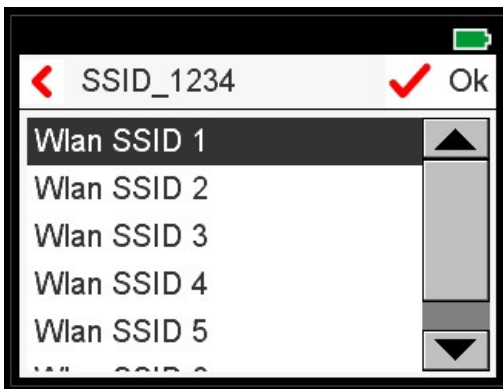
3. Klik på ikonet "WiFi".



4. Klik "Vælg Netværk".



5. Vælg SSID i dit WLAN og klik på OK.

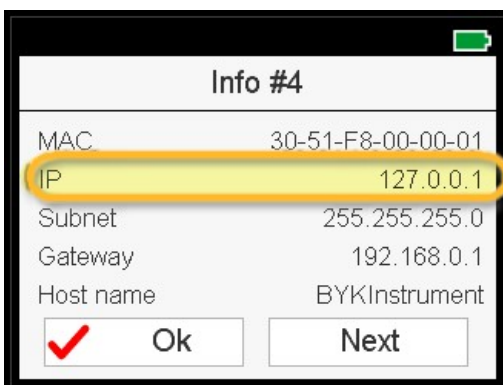


6. Skriv din WiFi adgangsnøgle og klik på OK.



7. ColorDialog Phoenix viser en meddelelse for at bekræfte forbindelsen til dit WiFi netværk.

8. Klik på ikonet "Information" og på "Next" gå til side 4 og tjek ColorDialog Phoenix IP nummer.



## Konfiguration af ColorDialog Phoenix til online Phoenix™.

Denne konfiguration kan bruges til at forbinde tablet og mobil telefoner.

1. Start Phoenix™ i en browser og log ind på din konto.
2. Gå til "indstillinger/Hardware" og klik på "+" tegnet.
3. Skriv navnet på din ColorDialog Phoenix (uden blanke felter) og "IP adressen" som beskrevet i 8 (se ovenover).

Connection	Name	Ip address	Manufacturer	Model	Serial	
	TEST_MINI	10.35.3.125	BYK	7130	1204914	+
						+
						+

4. Hvis forbindelsen var en succes vil Model og Serie nummeret på ColorDialog Phoenix blive vist.

### Vigtige tips

1. Før du konfigurerer forbindelsen, tjek om din ColorDialog Phoenix og din PC/Tablet/Smartphone er i det samme WIFI netværk.
2. Vær tålmodig ved første overførsel af målinger.

## Konfiguration af ColorDialog Phoenix til lokal installation Phoenix™ ved WiFi.

En mulighed for at konfigurere din lokale Phoenix™ til ColorDialog Phoenix uden kabel.

1. Følg venligst proceduren i "Konfiguration af forbindelsen til ColorDialog Phoenix til dit WiFi" og konfiguration som online Phoenix™.
2. Hvis den lokale I Phoenix™ er forbundet til online udgaven af Phoenix™, vil ColorDialog Phoenix også blive synlig online.